

Ανεμιστήρες καμινάδων Exodraft

Κατάλογος



Ισχύει από 11/2022

Made in
Denmark

Since 1957



exodraft

ALMEVA HELLAS O.E.

ΠΕΡΙΕΧΟΜΕΝΑ

Νέα	3
XZENSE - Έξυπνη ρύθμιση για το τζάκι σας	3
Ομόκεντρος ανεμιστήρας καμινάδας – RHGC	4
Inline ανεμιστήρας καμινάδας – CFIR	6
Ανεμιστήρες καμινάδας σε χρωματισμούς RAL	7
Ανεμιστήρες καμινάδας, χειριστήρια και εξαρτήματα	8
Εξασφαλίστε το σωστό ελκυσμό της καμινάδας	8
Τι είδους και μέγεθος ανεμιστήρα καυσαερίων πρέπει να χρησιμοποιείται;	8
Οι προτάσεις μας	8
Ανεμιστήρες για λέβητες αερίου.....	8
Ανεμιστήρες για τζάκια αερίου	8
Ανεμιστήρες για συσκευές στερεών καυσίμων	9
RS - Τεχνικά χαρακτηριστικά	10
RS - Χαρακτηριστικά θορύβου	10
RS - Χαρακτηριστικές καμπύλες.....	11
RSV - Τεχνικά χαρακτηριστικά	12
RSV - Χαρακτηριστικά θορύβου	12
RSV - Χαρακτηριστικές καμπύλες.....	13
RSHT - Τεχνικά χαρακτηριστικά	14
RSHT -Χαρακτηριστικά θορύβου	14
RSHT - Χαρακτηριστικές καμπύλες	15
Ανεμιστήρες καμινάδων για συσκευές στερεών καυσίμων	16
Ανεμιστήρες καμινάδων για συσκευές αερίου	17
Ανεμιστήρες καμινάδων για λέβητες πετρελαίου, φυσικού αερίου και βιομάζας, για πολυώροφα κτίρια με κοινή καμινάδα	18
Φλάντζες, εξαρτήματα στήριξης	20
Draftbooster	22
HRS - Συστήματα ανάκτησης ενέργειας	24

almeva Hellas OE | Ζακύνθου 12, Μεταμόρφωση, Τ.Κ.14452 | Α.Φ.Μ.: 998236470 | Γ.Ε.ΜΗ.: 008117201000 | Δ.Ο.Υ.: Νέας Ιωνίας | Τηλ.: 210 2322970 | email: info@almeva.gr

- Ο παρόν τιμοκατάλογος καταργεί κάθε προηγούμενο
- Ο Φ.Π.Α. δεν συμπεριλαμβάνεται στις αναγραφόμενες τιμές
- Η εταιρία διατηρεί το δικαίωμα αλλαγής των τιμών χωρίς προειδοποίηση
- Η παράδοση των εμπορευμάτων γίνεται στην έδρα της εταιρίας μας
- Τα εμπορεύματα ταξιδεύουν με έξοδα και ευθύνη του αγοραστή
- Επιστροφές εμπορευμάτων γίνονται δεκτές **μόνο** μετά από συνεννόηση με την εταιρία και αυστηρά εντός 30 (τριάντα) ημερών από την ημερομηνία αγοράς
- Ειδικές παραγγελίες **δεν** ακυρώνονται και τα εμπορεύματα **δεν** επιστρέφονται
- Η εταιρία δεν φέρει καμία ευθύνη για τυχόν τυπογραφικά ή ορθογραφικά λάθη σε χαρακτηριστικά και τιμές προϊόντων
- Τρόποι πληρωμής: 1. μετρητοίς κατά την παράδοση, 2. με τραπεζικό έμβασμα σε λογαριασμούς της εταιρείας, 3. με χρήση χρεωστικής κάρτας (POS εντός της εταιρείας)
- Η κυριότητα των εμπορευμάτων παραμένει στην εταιρία έως την εξόφλησή τους
- Για κάθε οικονομική διαφορά αρμόδια είναι τα Δικαστήρια Αθηνών
- Έναρξη συνεργασίας με την εταιρία συνεπάγεται ανεπιφύλακτη αποδοχή των όρων συνεργασίας

Xzense

Η Έξυπνη ρύθμιση
του τζακιού σας



Οδηγίες γρήγορης εγκατάστασης
xzense.com/video



ΠΛΗΡΗΣ ΕΛΕΓΧΟΣ

Το Xzense σας παρέχει τον πλήρη έλεγχο της συσκευής και σας βοηθά στην επίτευξη μιας όμορφης φλόγας και στη σωστή λειτουργία της καμινάδας ανεξαρτήτου καιρού.

ΕΥΚΟΛΙΑ

Ο συνδυασμός Xzense και ανεμιστήρα καμινάδας κάνει το άναμμα και τον ανεφοδιασμό του τζακιού σας παιχνιδάκι.

ΛΙΓΟΤΕΡΕΣ ΔΙΑΡΡΟΕΣ ΚΑΠΝΟΥ

Το Xzense επιτυγχάνει την μείωση καπνού και άλλων ανεπιθύμητων σωματιδίων που διαφεύγουν στο χώρο κατά την χρήση της συσκευής έως και 80%.

ΚΑΛΥΤΕΡΗ ΚΑΙ ΚΑΘΑΡΟΤΕΡΗ ΚΑΥΣΗ

Χρησιμοποιώντας το Xzense, θα επιτύχετε καλύτερη και καθαρότερη καύση διασφαλίζοντας τη βέλτιστη ποσότητα αέρα που παρέχεται στη συσκευή με μείωση έως 20% της αιθάλης.

ΤΑΧΥΤΕΡΗ ΘΕΡΜΑΝΣΗ

Χάρη στη βελτιωμένη καύση, το δωμάτιό σας θερμαίνεται πιο γρήγορα.



Σας δυσκολεύει το άναμμα ή δεν έχει αρκετό ελκυσμό η καμινάδα σας; απλώς πατήστε το κουμπί στο Xzense.



Παρουσίαση προϊόντος: Ομόκεντρος ανεμιστήρας καμινάδας – RHGC



ΕΛΕΥΘΕΡΙΑ ΣΧΕΔΙΑΣΜΟΥ

Για κάθετη και οριζόντια καπνοδόχο με αρκετές γωνιές.
Μέγιστο μήκος εξαγωγής καπνού έως 60 μέτρα και έως 15 γωνίες των 90°.



ΚΑΛΥΤΕΡΗ ΚΑΥΣΗ

Βέλτιστο ελκυσμό καμινάδας της συσκευής σε όλες τις καιρικές συνθήκες.
Για συσκευές με ισχύς έως και 13 kW.



ΜΙΚΡΟΤΕΡΗ ΔΙΑΤΟΜΗ

Με την μείωση της διατομής από 130/200 mm σε 80/125 mm, γίνεται ευκολότερη η απόκρυψη της καπνοδόχου και εξοικονομείτε χρήματα.



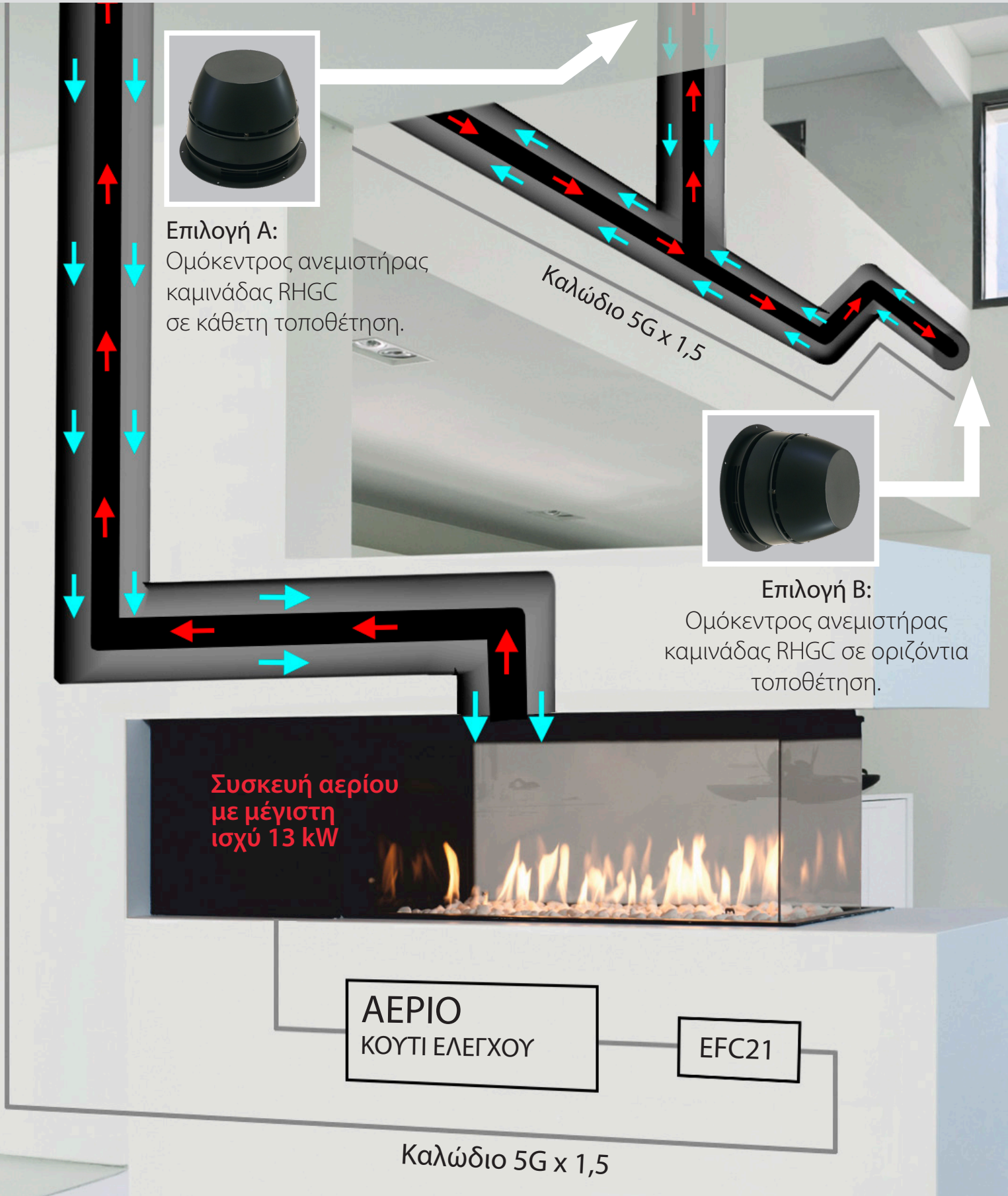
ΑΥΞΗΜΕΝΗ ΑΣΦΑΛΕΙΑ

Συνεχής παρακολούθηση της καπνοδόχου και αυτόματη απενεργοποίηση.
Εγκρίθηκε σύμφωνα με την οδηγία για τις συσκευές αερίου.



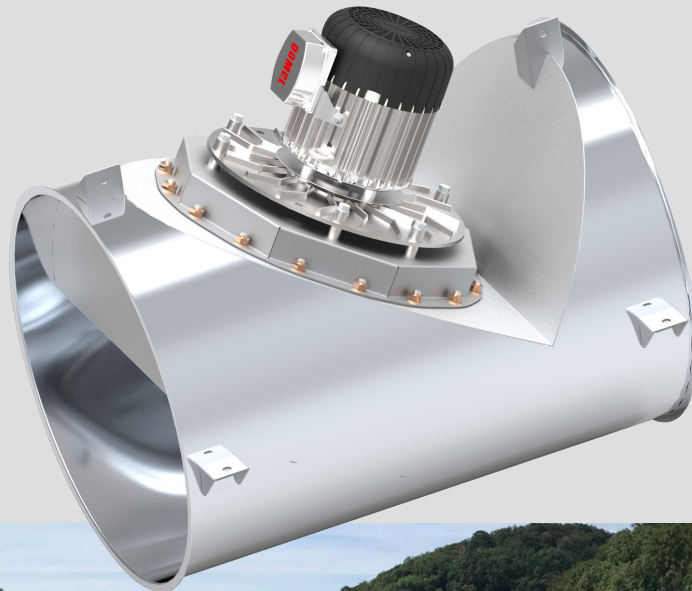
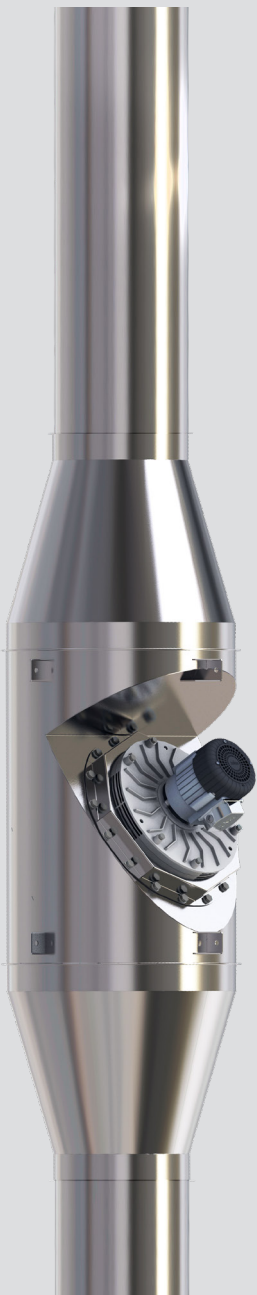
ΕΛΚΥΣΤΙΚΟΣ ΣΧΕΔΙΑΣΜΟΣ

Ο ανεμιστήρας RHGC είναι συμπαγής σε σχήμα με κομψό σχεδιασμό.

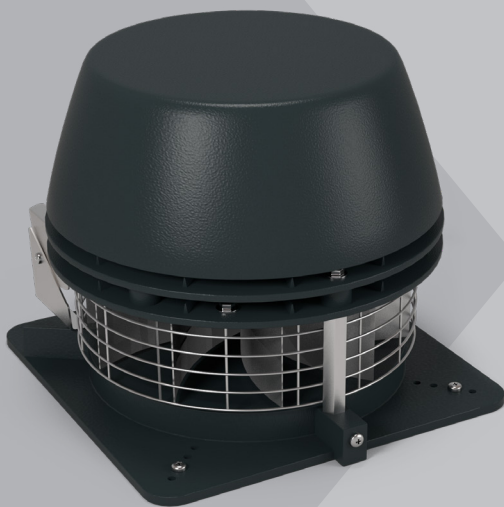


Παρουσίαση προϊόντος: Inline ανεμιστήρας καμινάδας – CFIR

Ο CFIR είναι ένας ανθεκτικός στη θερμότητα inline ανεμιστήρας καμινάδας που απομακρύνει τα καυσαέρια από συσκευές αερίου, λαδιού και ατμού με βεβιασμένο ελκυσμό. Σχεδιασμένος για συνεχείς θερμοκρασίες λειτουργίας καυσαερίων έως 600 °C, ο CFIR μπορεί να εγκατασταθεί κάθετα ή οριζόντια σε εσωτερικές ή εξωτερικές εξόδους καυσαερίων (με θερμοκρασίες από -40 °C έως +50 °C), παρέχοντας μεγαλύτερη ελευθερία στο σχεδιασμό της καμινάδας. Κατασκευασμένος από ανοξείδωτο χάλυβα κλάσης 1.4404 (316 L) για εγκατάσταση σε επιθετικά περιβάλλοντα. Νέα κυκλική σχεδίαση για ομαλότερη και πιο αισθητική σύνδεση με κυκλικές καμινάδες. Ο CFIR είναι σχεδιασμένος και κατασκευάζεται πληρόντας τις απαιτήσεις του πρότυπου EN 16475.



Αποκτήστε τον ανεμιστήρα σας σε οποιοδήποτε χρωματισμό RAL



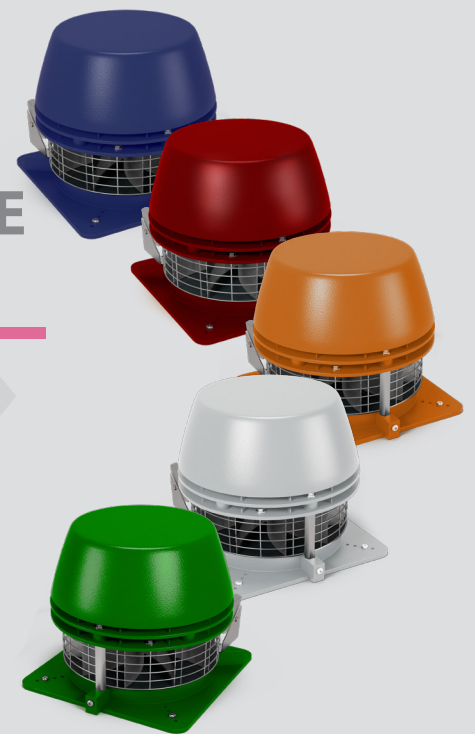
ΟΠΟΙΟΔΗΠΟΤΕ ΧΡΩΜΑ

Βαφόμενα μέρη:

Ανεμιστήρας

Βάση ανεμιστήρα

Απαιτείται κωδικός χρώματος RAL



Λευκό χρώμα:



Εξασφαλίστε τον σωστό εκλυσμό της καμινάδας

Στην **Exodraft** έχοντας τον ρόλο του ηγέτη στην τεχνολογία ελέγχου μηχανικών καπνοδόχων για βεβαιωμένο εκλυσμό, έχουμε βελτιώσει τις γνώσεις μας και την τεχνογνωσία μας βάση των απαιτήσεων, με αποτέλεσμα να μας επιτρέπεται να προσφέρουμε άμεσες και καταξιωμένες λύσεις για ένα ευρύ φάσμα εργασιών σε αυτόν τον τομέα.

Τα συστήματα ελέγχου βεβαιωμένου εκλυσμού της Exodraft βασίζονται σε προηγμένες τεχνολογίες με έμφαση στην απλή και ασφαλή λειτουργία. Αυτές οι δυνατότητες, σας προσφέρουν μια αποτελεσματική και αξιόπιστη λύση.

Τι είδους και μέγεθος ανεμιστήρα θα χρησιμοποιήσετε;

Είναι σημαντικό να επιλέξετε τον σωστό τύπο ανεμιστήρα και τα σωστά εξαρτήματα του. Για την εγκατάσταση ενός ανεμιστήρα θα πρέπει να έχετε τα ακόλουθα μέρη:

- Ανεμιστήρας καμινάδας
- Ελεγκτής (ειδικά σχεδιασμένος για τον συγκεκριμένο τύπο ανεμιστήρα)
- Διακόπτης συστήματος
- Φλάντζα σύνδεσης για καμινάδες από ανοξείδωτο χάλυβα (εάν απαιτείται)
- Εξαρτήματα ελεγκτή (εάν απαιτείται)

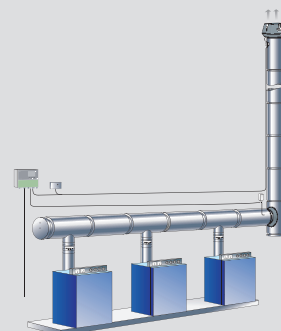
Θα χαρούμε να σας συμβουλευόμαστε σχετικά με το κατάλληλο τύπο του ανεμιστήρα. Κατόπιν αιτήματος, γίνετε υπολογισμός τύπου ανεμιστήρα για τις καθορισμένες συνθήκες χρήσης σας.

Οι προτάσεις μας:

Ανεμιστήρες για λέβητες αερίου

Για λέβητες αερίου, χρησιμοποιούνται συνήθως οι ανεμιστήρες RSV160 έως RSV450 ή RS285. Επίσης μπορούν να χρησιμοποιηθούν ανάλογα με τον τύπο καυσίμου οι RS009 έως RS016 ή RSV009 έως RSV016.

Για σύνδεση cascade είναι απαραίτητη η χρήση αυτόματου ελέγχου EBC22 ή EBC24 με τα ανάλογα εξαρτήματα τους (εάν είναι απαραίτητο). Συνιστούμε αυτόν τον έλεγχο και για συστήματα με ένα λέβητα.



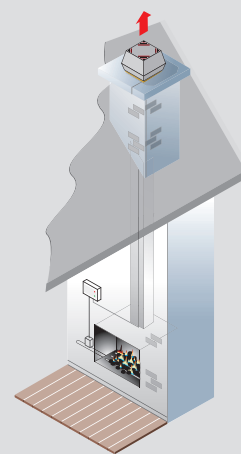
Ανεμιστήρες για τζάκια αερίου

Εδώ μπορούν να χρησιμοποιηθούν τέσσερις τύποι ανεμιστήρων όπως RHG, RSHG, RSG και RSVG.

Οι παραπάνω ανεμιστήρες είναι εξοπλισμένοι με σημεία μέτρησης όπου μαζί με την χρήση των ελεγκτών EFC21 και EBC22 εγγυούνται την διακοπή παροχής αερίου στην συσκευή σε περίπτωση δυσλειτουργίας του συστήματος.

Οι ελεγκτές EFC21 και EBC22 είναι πιστοποιημένοι με CE.

Μην διστάσετε να επικοινωνήσετε μαζί μας εάν χρειάζεστε συμβουλές ή για έναν υπολογισμό ανεμιστήρα.



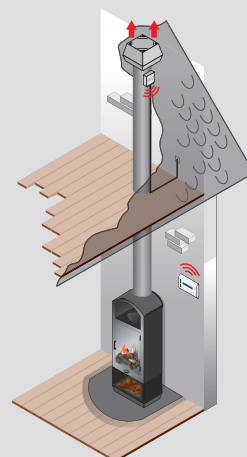
Ανεμιστήρες για συσκευές στερεών καυσίμων

Οι τύποι RS και RSV, μεγέθους 009-016, είναι κατάλληλοι για αυτές τις συσκευές. Ο τύπος RS έχει οριζόντια εξαγωγή καυσαερίων ενώ ο τύπος RSV κάθετη. Οι δύο τύποι διαθέτουν περρωτή με αξονικές λεπίδες για την εύκολη αφαίρεση της αιθάλης. Ο τύπος RS διατίθεται με στάνταρ τετραγωνική βάση και κατόπιν αιτήματος με βάση σε σχήμα οκταγώνου.

Διατίθενται επίσης χειριστήρια με διάφορους βαθμούς αυτοματισμού, από τα χειροκίνητα EFC16 και EFC35 έως πλήρως αυτόματες μονάδες όπως EFC18 και EW41.

Οι τύποι ανεμιστήρων RS και RSV μπορούν να χρησιμοποιηθούν σε καμινάδες με απόλυξη πάνω από την κορυφογραμμή της οροφής. Συνιστούμε ανεμιστήρες RSV με κάθετη εξαγωγή για εγκαταστάσεις όπου αναμένεται μεγάλη ροή αέρα ή για καμινάδες που τερματίζονται κάτω από την κορυφογραμμή της οροφής ή βρίσκονται σε στέγη από εύφλεκτο υλικό.

Παρακάτω μια ενδεικτική επισκόπηση της χρήσης των ανεμιστήρων για διάφορα μεγέθη τζακιών, και σομπών. Σε κάθε περίπτωση μη διστάσετε να επικοινωνήσετε μαζί μας για μια ακριβή πρόταση.



Καμινάδα	Τζάκι ανοικτού τύπου				Σόμπες / Τζάκι κλειστού τύπου
	max 0,3 m ²	max 0,5 m ²	max 0,8 m ²	max 1,2 m ²	max 0,15 m ²
Ø 150 mm 150x150 mm	RSV12/RS12	RSV14/RS14	-	-	RSV9/RS9
Ø 200 mm 200x200 mm	RSV9/RS9	RSV12/RS12	RSV14/RS14	RSV146	RSV9/RS9
Ø 250 mm 250x250 mm	RSV9*/RS9	RSV12/RS12	RSV12/RS12	RSV14/RS14	RSV9*/RS9
Ø 300 mm 300x300 mm	RSV9*/RS9*	RSV12*/RS12	RSV12*/RS12	RSV14/RS14	RSV9*/RS9*

* Εάν το άνοιγμα της καμινάδας είναι μεγαλύτερο από τη βάση του ανεμιστήρα, μπορείτε να χρησιμοποιήσετε φλάντζα ή μεγαλύτερο ανεμιστήρα.

**** Διαστάσεις εστίας**

A. Ανοικτό από την μία πλευρά: Εμβαδόν = a × h (m²)

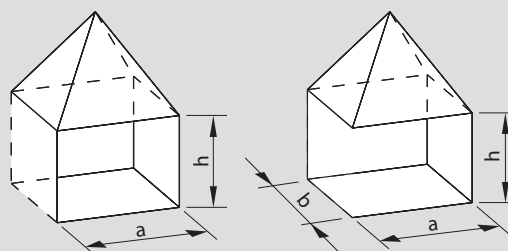
B. Γωνιακό: Εμβαδόν = 0,8 × (a+b) × h (m²)

Παραδοχές πίνακα

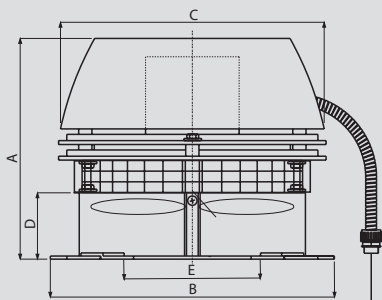
Ύψος καμινάδας: 2–8 m

Γωνίες: Μέγιστο 2 γωνίες 90°

Χωρίς πρόσθετο εξαερισμό ή υποκαπνισμό



RS Τεχνικές προδιαγραφές



Μοντέλο	Δεδομένα κινητήρα				Βάρος kg	Διαστάσεις (mm)				
	στρ./min	V	Amp	kW*		A	B	C Ø	D	E Ø
RS009-4-1	1400	1×230	0,3	0,05	9	250	300	285	75	220
RS012-4-1	1400	1×230	0,3	0,09	14	275	365	350	85	280
RS014-4-1	1400	1×230	0,6	0,13	18	330	420	395	100	330
RS016-4-1	1400	1×230	1,2	0,29	25	405	480	450	100	380
RS255-4-1	1400	1×230	0,4	0,07	14	260	300	350	35	200
RS285-4-1	1400	1×230	0,8	0,18	20	290	355	395	35	230

* Κατανάλωση ενέργειας σε θερμοκρασία περιβάλλοντος 20 ° C.

Η ταχύτητα του ανεμιστήρα για τα παραπάνω μοντέλα είναι ρυθμιζόμενη.

Κατηγορία προστασίας κινητήρα IP54

Κατηγορία μόνωσης F

Οι ανεμιστήρες RS009 και RS012 μπορούν να εφοδιαστούν με οκτάγωνη φλάντζα, ειδικά σχεδιασμένο για κυκλικές καμινάδες.

RS Επίπεδα θορύβου

Η στάθμη ηχητικής πίεσης στο εξωτερικό περιβάλλον

Lw (dB) μέτρηση σύμφωνα με το ISO 3744

Μοντέλο	Lw (dB)							Lp dB (A)
	125 Hz	250 Hz	500 Hz	1000 Hz	2000 Hz	4000 Hz	8000 Hz	
RS009-4-1	54	50	47	43	38	31	25	21
RS012-4-1	64	60	55	52	48	42	34	30
RS014-4-1	75	69	65	62	57	51	44	41
RS016-4-1	81	76	72	69	64	58	52	47

Ανοχή +/- 3 dB

Lw = εφέ ήχου σε dB (αναφορά: 1 pW)

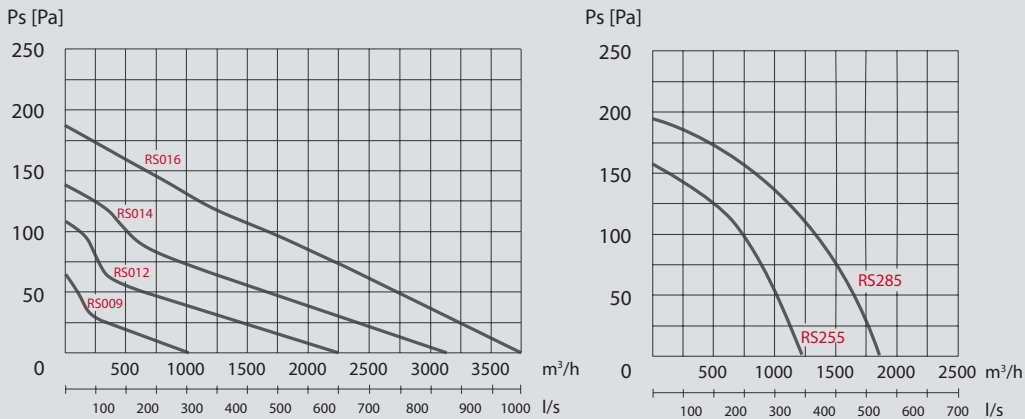
Lp = επίπεδο θορύβου dB (A) σε απόσταση 10 m από τον ανεμιστήρα για ημικυκλικό εύρος.

Lp (5 m) = Lp (10 m) + 6 dB

Lp (20 m) = Lp (10 m) - 6 dB

RS Τεχνικά χαρακτηριστικά

Το παρακάτω διάγραμμα χωρητικότητας είναι μόνο για απεικόνιση. Για να υπολογίσετε το σωστό μέγεθος ανεμιστήρα επικοινωνήστε με την **exodraft** ή τον πλησιέστερο εξουσιοδοτημένο αντιπρόσωπό σας.



Τύπος	Δοκιμή μέσων ροών
RS09	∅ 160 mm
RS12	∅ 200 mm
RS14	∅ 250 mm
RS16	∅ 315 mm
RS255	∅ 200 mm
RS285	∅ 250 mm
στις 1400 στρ./min	

Οι τιμές χωρητικότητας μετρώνται σε καυσαέρια σε θερμοκρασία 20 °C. Οι αποδόσεις του ανεμιστήρα αλλάζουν καθώς αλλάζει η θερμοκρασία των καυσαερίων. Η διόρθωση χωρητικότητας μπορεί να υπολογιστεί χρησιμοποιώντας τον τύπο:

$$Ps_{20} = Ps_t \times \frac{273 + t}{293}$$

Ps = Στατική πίεση

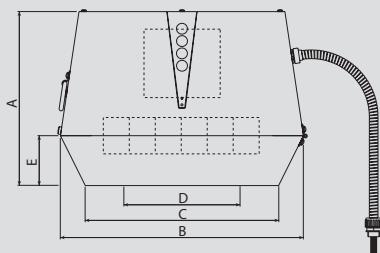
t = Θερμοκρασία σε °C

Παράδειγμα:

Απαιτήσεις συστήματος: 500 m³/h, 90 Pa στους 180 °C

Επιλογή ανεμιστήρα: 500 m³/h, 139 Pa στους 20 °C

RSV Τεχνικές προδιαγραφές



Μοντέλο	Δεδομένα κινητήρα				Βάρος kg	Διαστάσεις (mm)				
	στρ./min	V	Amp	kW*		A	B x B	C x C	D ∅	E
RSV009-4-1	1400	1x230	0,14	0,05	13	250	310	240	215	70
RSV012-4-1	1400	1x230	0,35	0,13	17	280	390	310	275	80
RSV014-4-1	1400	1x230	0,8	0,16	24	335	485	385	335	100
RSV016-4-1	1400	1x230	1,8	0,32	35	380	580	465	365	115
RSV160-4-1	1400	1x230	0,4	0,04	12	250	310	240	160	70
RSV200-4-1	1400	1x230	0,4	0,07	18	280	390	310	200	80
RSV250-4-1	1400	1x230	0,8	0,16	27	335	485	385	250	100
RSV315-4-1	1400	1x230	1,8	0,37	37	380	580	465	315	115
RSV400-4-1	1400	1x230	2,6	0,60	47	430	650	525	400	130

* Κατανάλωση ενέργειας σε θερμοκρασία περιβάλλοντος 20 ° C.

Η ταχύτητα του ανεμιστήρα για τα παραπάνω μοντέλα είναι ρυθμιζόμενη.

Κατηγορία προστασίας κινητήρα IP54

Κατηγορία μόνωσης F

RSV Επίπεδα θορύβου

Η στάθμη ηχητικής πίεσης στο εξωτερικό περιβάλλον

Lw (dB) μέτρηση σύμφωνα με το ISO 3744

Μοντέλο	Lw (dB)							Lp dB (A)
	125 Hz	250 Hz	500 Hz	1000 Hz	2000 Hz	4000 Hz	8000 Hz	
RSV009-4-1	57	55	54	49	40	35	26	26
RSV012-4-1	64	62	61	55	51	46	40	33
RSV014-4-1	71	70	68	61	56	50	44	40
RSV016-4-1	76	76	70	65	60	55	49	44
RSV160-4-1	56	54	57	51	44	34	28	30
RSV200-4-1	64	62	61	55	51	46	40	33
RSV250-4-1	64	68	66	65	61	49	45	41
RSV315-4-1	71	75	70	73	68	57	52	48
RSV400-4-1	76	80	75	79	74	62	57	53

Ανοχή +/- 3 dB

Lw = εφέ ήχου σε dB (αναφορά: 1pW)

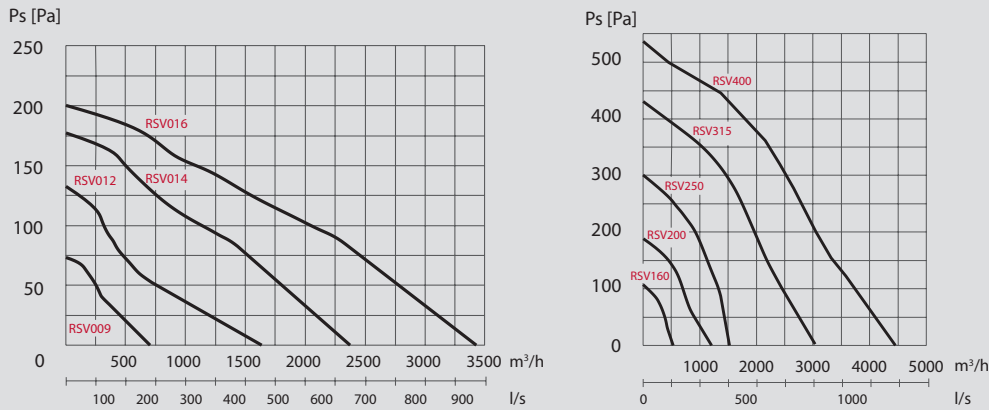
Lp = επίπεδο θορύβου dB (A) σε απόσταση 10 m από τον ανεμιστήρα για ημικυκλικό εύρος.

Lp (5 m) = Lp (10 m) + 6 dB

Lp (20 m) = Lp (10 m) - 6 dB

RSV Τεχνικά χαρακτηριστικά

Το παρακάτω διάγραμμα χωρητικότητας είναι μόνο για απεικόνιση. Για να υπολογίσετε το σωστό μέγεθος ανεμιστήρα επικοινωνήστε με την **exodraft** ή τον πλησιέστερο εξουσιοδοτημένο αντιπρόσωπό σας.



Τύπος	Δοκιμή μέσων ροών
RSV09	Ø 160 mm
RSV12	Ø 200 mm
RSV14	Ø 250 mm
RSV16	Ø 315 mm
RSV160	Ø 160 mm
RSV200	Ø 200 mm
RSV250	Ø 250 mm
RSV315	Ø 315 mm
RSV400	Ø 400 mm
στις 1400 στρ./min	

Οι τιμές χωρητικότητας μετρώνται σε καυσαέρια σε θερμοκρασία 20°C. Οι αποδόσεις του ανεμιστήρα αλλάζουν καθώς αλλάζει η θερμοκρασία των καυσαερίων.

Η διόρθωση χωρητικότητας μπορεί να υπολογιστεί χρησιμοποιώντας τον τύπο:

$$Ps_{20} = Ps_t \times \frac{273 + t}{293}$$

Ps = Στατική πίεση

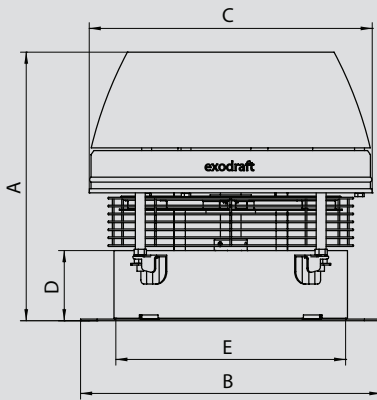
t = Θερμοκρασία σε °C

Παράδειγμα:

Απαιτήσεις συστήματος: 500 m³/h, 90 Pa στους 180 °C

Επιλογή ανεμιστήρα: 500 m³/h, 139 Pa στους 20 °C

RSHT Τεχνικές προδιαγραφές



Μοντέλο	Δεδομένα κινητήρα				Βάρος kg	Διαστάσεις (mm)				
	στρ./min	V	Amp	kW*		A	B	C Ø	D	E Ø
RSHT009-4-1	1400	1×230	0,4	0,09	12	298	296	275	75	220
RSHT012-4-1	1400	1×230	0,6	0,13	15	325	364	344	85	280
RSHT014-4-1	1400	1×230	1,2	0,29	19	372	422	395	100	330
RSHT016-4-1	1400	1×230	1,8	0,37	22	400	478	441	100	380

* Κατανάλωση ενέργειας σε θερμοκρασία περιβάλλοντος 20 ° C.
 Η ταχύτητα του ανεμιστήρα για τα παραπάνω μοντέλα είναι ρυθμιζόμενη.
 Κατηγορία προστασίας κινητήρα IP54
 Κατηγορία μόνωσης F

RSHT Επίπεδα θορύβου

Η στάθμη ηχητικής πίεσης στο εξωτερικό περιβάλλον
 Lw (dB) μέτρηση σύμφωνα με το ISO 3744

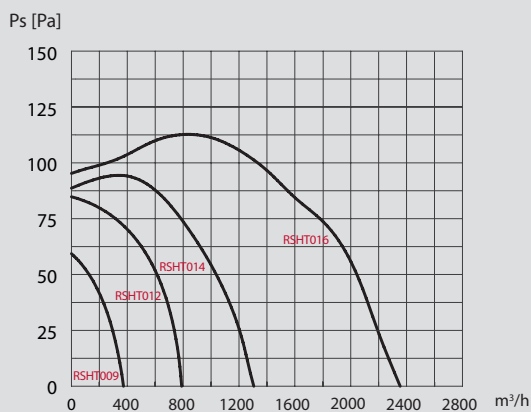
Μοντέλο	Lw (dLw (dB))							Lp dB (A)
	125 Hz	250 Hz	500 Hz	1000 Hz	2000 Hz	4000 Hz	8000 Hz	
RSHT012-4-1	72	74	71	65	66	62	54	33
RSHT014-4-1	80	76	72	70	71	68	61	49
RSHT016-4-1	84	81	75	74	73	70	65	52

Ανοχή +/- 3 dB
 Lw = εφέ ήχου σε dB (αναφορά: 1pW)
 Lp = επίπεδο θορύβου dB (A) σε απόσταση 10 m από τον ανεμιστήρα για ημικυκλικό εύρος.

Lp (5 m) = Lp (10 m) + 6 dB
 Lp (20 m) = Lp (10 m) - 6 dB

RSHT Τεχνικά χαρακτηριστικά

Το παρακάτω διάγραμμα χωρητικότητας είναι μόνο για απεικόνιση. Για να υπολογίσετε το σωστό μέγεθος ανεμιστήρα επικοινωνήστε με την **exodraft** ή τον πλησιέστερο εξουσιοδοτημένο αντιπρόσωπό σας.



Οι τιμές χωρητικότητας μετρώνται σε καυσαέρια σε θερμοκρασία 20 ° C. Οι αποδόσεις του ανεμιστήρα αλλάζουν καθώς αλλάζει η θερμοκρασία των καυσαερίων. Η διόρθωση χωρητικότητας μπορεί να υπολογιστεί χρησιμοποιώντας τον τύπο:

$$Ps_{20} = Ps_t \times \frac{273 + t}{293}$$

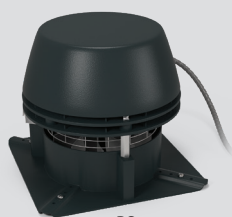
Ps = Στατική πίεση

t = Θερμοκρασία σε °C

Παράδειγμα:

Απαιτήσεις συστήματος: 600 m³/h, 32 Pa στους 180 °C

Επιλογή ανεμιστήρα: 600 m³/h, 50 Pa στους 20 °C



RS



RS με οκτάγωνη βάση



RSHT



RSV



EFC16



EFC35



EFC18



Νέο

XZENSE
περισσότερα στη
σελίδα 3

Με οριζόντια εξαγωγή

Κωδικός	Ανεμιστήρας με αξονική πτερωτή	Παρατηρήσεις
TTVRS009	RS009-4-1 - 1×230 V - 0,3 A	
TTVRS012	RS012-4-1 - 1×230 V - 0,3 A	
TTVRS014	RS014-4-1 - 1×230 V - 0,6 A	
TTVRS016	RS016-4-1 - 1×230 V - 1,2 A	

Κωδικός	RS με οκτάγωνη βάση	Παρατηρήσεις
TTVRS809	RS009-4-1-02 - 1×230 V - 0,3 A	
TTVRS812	RS012-4-1-02 - 1×230 V - 0,3 A	

Κωδικός	Ανεμιστήρας για υψηλές θερμοκρασίες καυσ.	Παρατηρήσεις
TTVRHT09	RSHT009-4-1 - 1×230 V - 0,4 A	
TTVRHT12	RSHT012-4-1 - 1×230 V - 0,6 A	
TTVRHT14	RSHT014-4-1 - 1×230 V - 1,2 A	
TTVRHT16	RSHT016-4-1 - 1×230 V - 1,8 A	

Με κάθετη εξαγωγή

Κωδικός	Ανεμιστήρας με αξονική πτερωτή	Παρατηρήσεις
TTVRV009	RSV009-4-1 - 1×230 V - 0,2 A	
TTVRV012	RSV012-4-1 - 1×230 V - 0,4 A	
TTVRV014	RSV014-4-1 - 1×230 V - 0,8 A	
TTVRV016	RSV016-4-1 - 1×230 V - 1,8 A	

Ελεγκτές για συσκευές στερεών καυσίμων

Κωδικός	Περιγραφή	Παρατηρήσεις
TTVEFC16	Χειροκίνητος ελεγκτής EFC16, max. 1,5 A	
TTVEFC35	Χειροκίνητος ελεγκτής EFC35 για RSV16, RSV315 και RSV400, max. 3,5 A	
TTVEFC18	Χειροκίνητος ελεγκτής EFC18 - ημιαυτόματος με αισθητήρα θερμοκρασίας, max. 1,2 A	
TTVXZENS	Έξυπνος έλεγχος XZENSE πλήρης με πίνακα ελέγχου και μονάδα καμινάδας, max. 2,0 A	
TTVXZEDP	Οθόνη χειρισμού XZENSE (display)	
TTVXZEPU	Μονάδα ισχύος XZENSE (power unit)	
TTVXZERP	Ενισχυτής σήματος XZENSE (repeater)	
TTVXZETS	Αισθητήρας θερμοκρασίας XZENSE (temperature sensor)	
TTVXZEXS	Αισθητήρας πίεσης XTP XZENSE (XTP-sensor)	
TTVXZEUC	Καλώδιο σύνδεσης micro USB XZENSE (USB cable)	
TTVEW41S	Σετ στήριξης 1100703 για εγκατάσταση EW41 σε inox καμινάδες	
TTVEW41E*	Ασύρματος χειροκίνητος ελεγκτής EW41 για στερεά καύσιμα με αισθητήρα θερμοκρασίας	

*) μέχρι εξαντλήσεως των αποθεμάτων



RSVG

Με κάθετη εξαγωγή

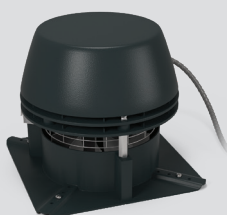
Κωδικός	Ανεμιστήρας με φυγοκεντρική πτερωτή και ενσωματωμένο διακόπτη πίεσης	Παρατηρήσεις
TTVVG200	RSVG200-4-1 - 1×230 V - 0,4 A	
TTVVG250	RSVG250-4-1 - 1×230 V - 0,8 A	
TTVVG315	RSVG315-4-1 - 1×230 V - 1,8 A	



RHG

Με οριζόντια εξαγωγή

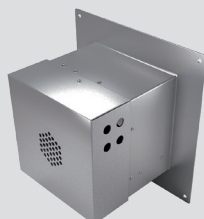
Κωδικός	Ανεμιστήρας με φυγοκεντρική πτερωτή και ενσωματωμένο διακόπτη πίεσης	Παρατηρήσεις
TTVHG160	RHG160-4-1 - 1×230 V - 0,4 A	



RSHG

Κωδικός	Ανεμιστήρας με αξονική πτερωτή και ενσωματωμένο διακόπτη πίεσης	Παρατηρήσεις
TTVHG012	RSHG012-4-1 - 1×230 V - 0,3 A	
TTVHG014	RSHG014-4-1 - 1×230 V - 0,4 A	

Για εγκατάσταση σε τοίχο



RSG

Κωδικός	Ανεμιστήρας για τοποθέτηση τοίχου, με φυγοκεντρική πτερωτή και ενσωματωμένο διακόπτη πίεσης	Παρατηρήσεις
TTVSG125	RSG125-4-1 - 1×230 V - 0,3 A	
TTVSG150	RSG150-4-1 - 1×230 V - 0,2 A	
TTVSG200	RSG200-4-1 - 1×230 V - 0,4 A	

Για εγκατάσταση σε τοίχο ή σε καμινάδα



RHGC
πληροφορίες
στη σελίδα 4

Κωδικός	Ομόκεντρος ανεμιστήρας RHGC για οριζόντια εγκατάσταση σε τοίχο ή κάθετη εγκατάσταση στην καμινάδα	Παρατηρήσεις
TTVHC160	RHGC160-4-1 80/125 - 1×230 V - 0,4 A	
TTVHC16X	RHGC160-4-1 100/150 - 1×230 V - 0,4 A	

Ελεγκτές για συσκευές αερίων καυσίμων



EFC21



EBC22

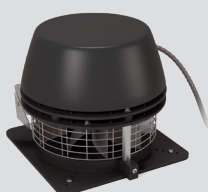
Κωδικός	Περιγραφή	Παρατηρήσεις
TTVEFC21	Ελεγκτής EFC21 με έλεγχο ταχύτητας και αισθητήρα σφάλματος για τζάκια και σόμπες αερίου	
TTVEBC22	Ελεγκτής EBC22 συμπεριλαμβανομένου του αισθητήρα ΧΤΡ. Για εγκατάσταση λέβητα ενός ή δύο σταδίων ή αναλογικής λειτουργίας. Αυτόματη διακοπή του λέβητα σε περίπτωση ανεπαρκούς ελκυσμού. Δυνατότητα ρύθμισης της έναρξης και της στάσης του ανεμιστήρα.	
TTVEFCBX	Βάση EFC-BOX για τοποθέτηση σε τοίχο EFC21	
TTVSMG14	Ηλεκτρομαγνητική βαλβίδα ¼" έως 15 kW - αερίου SMG14	
TTVSMG12	Ηλεκτρομαγνητική βαλβίδα ½" έως 15 kW - αερίου SMG12	
TTVSL125	Σιγαστήρας SLR125-280 για ανεμιστήρα RSG125, L = 280 mm	
TTVSL150	Σιγαστήρας SLR150-280 για ανεμιστήρα RSG150, L = 280 mm	
TTVSL200	Σιγαστήρας SLR200-280 για ανεμιστήρα RSG200, L = 280 mm	
TTVSL206	Σιγαστήρας SLR200-600 για ανεμιστήρα RSG200, L = 600 mm	

Με κάθετη εξαγωγή



RSV

Κωδικός	Ανεμιστήρας με φυγοκεντρική πτερωτή	Παρατηρήσεις
TTVRV160	RSV160-4-1 - 1×230 V - 0,4 A	
TTVRV200	RSV200-4-1 - 1×230 V - 0,4 A	
TTVRV250	RSV250-4-1 - 1×230 V - 0,8 A	
TTVRV315	RSV315-4-1 - 1×230 V - 1,8 A	
TTVRV400	RSV400-4-1 - 1×230 V - 2,6 A	
TTVRV403	RSV400-4-2 - 3×230 V - 3,5 A (60 Hz)	
TTVRV453	RSV450-4-2 - 3×230 V - 6,5 A (60 Hz)	



RS

Με οριζόντια εξαγωγή

Κωδικός	Ανεμιστήρας με φυγοκεντρική πτερωτή	Παρατηρήσεις
TTVRS255	RS255-4-1 - 1×230 V - 0,4 A	
TTVRS285	RS285-4-1 - 1×230 V - 0,8 A	

Με κάθετη εξαγωγή, για εστίες ψησίματος με συλλέκτη λαδιού - λίπους



GSV

Κωδικός	Ανεμιστήρας με αξονική πτερωτή	Παρατηρήσεις
TTVSV315	GSV31541-001 - 1×230 V - 1,8 A	
TTVSV400	GSV40041-001 - 1×230 V - 2,9 A	
TTVGCB00	Συλλέκτης λαδιού - λίπους	
TTVGCBF0	3200169 - Ανταλλακτικό φίλτρο για συλλέκτη λαδιού - λίπους	

Inline ανεμιστήρας για συσκευές αερίων καυσίμων, για εστίες ψησίματος και απαγωγής ατμού



CFIR
πληροφορίες
στη σελίδα 6

Κωδικός	Ανεμιστήρας με αξονική πτερωτή	Παρατηρήσεις
TTVCR200*	CFIR200 - 3×208 V / 240 - 3,3 A	
TTVCR300*	CFIR300 - 3×380 V / 480 - 6,6 A	
TTVCR400*	CFIR400 - 3×380 V / 480 - 9,0 A	
TTVCR500*	CFIR200 - 3×380 V / 480 - 12,6 A	

* Οι κώννοι σύνδεσης, τα κλιπ και οι φλάντζες στεγανοποίησης (διάφορα μεγέθη) διατίθενται ξεχωριστά. Για τη λειτουργία απαιτείται μετατροπέας συχνότητας (FRK 30-37). Επικοινωνήστε μαζί μας για περισσότερες λεπτομέρειες.

Ελεγκτές για λέβητες και κοινές καμινάδες



EBC10V2



EBC22



EBC24



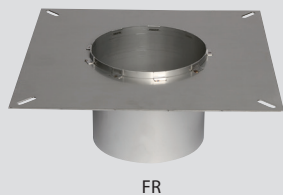
ES12



FRK

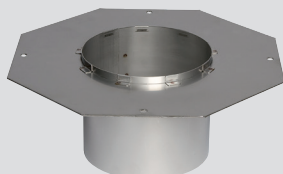
Κωδικός	Περιγραφή	Παρατηρήσεις
ΤΤVEBC1V	Αναλογικός ελεγκτής συστήματος EBC10V2 με αισθητήρα ΧΤΡ. Για εγκαταστάσεις με μονοβάθμιους, διβάθμιους ή αναλογικούς καυστήρες.	
ΤΤVEBC22	Αναλογικός ελεγκτής συστήματος EBC22 με αισθητήρα ΧΤΡ. Για εγκαταστάσεις με μονοβάθμιους, διβάθμιους ή αναλογικούς καυστήρες. Αυτόματη διακοπή του λέβητα σε περίπτωση ανεπαρκή ελκυσμού. Δυνατότητα ρύθμισης έναρξης και διακοπής του ανεμιστήρα.	
ΤΤVEBC24	Αναλογικός ελεγκτής συστήματος EBC22 με αισθητήρα ΧΤΡ. Για εγκαταστάσεις με μονοβάθμιους, διβάθμιους ή αναλογικούς καυστήρες. Αυτόματη διακοπή του λέβητα σε περίπτωση ανεπαρκή ελκυσμού. Δυνατότητα ρύθμισης έναρξης και διακοπής του ανεμιστήρα.	
ΤΤVES012	Ρελέ επέκτασης για ES12 και EBC24 για σύνδεση έως και 4 λεβήτων. Απαραίτητη χρήση ρελέ για τη σύνδεση περισσότερων λεβήτων.	
ΤΤVFM400	Μετατροπέας συχνότητας FRK-015 για ανεμιστήρα RSV400-4-2 με έλεγχο EBC24.	
ΤΤVFM450	Μετατροπέας συχνότητας FRK-016 για ανεμιστήρα RSV450-4-2 με έλεγχο EBC24.	

Φλάντζες



FR	Τετράγωνη φλάντζα για ανοξείδωτες καμινάδες				Παρατηρήσεις
Κωδικός	Τύπος	Εσωτερική διάμετρος (mm)	mm	Ανεμιστήρας	
TTVFR102	FR1	125	240 × 240	RSV009, RSV160	
TTVFR105		150			
TTVFR107		175			
TTVFR108		180			
TTVFR109		190			
TTVFR100		200			
TTVFR202	FR2	125	310 × 310	RSV012, RSV200, RS009, RS255, RSHT009	
TTVFR205		150			
TTVFR206		160			
TTVFR207		175			
TTVFR208		180			
TTVFR209		190			
TTVFR200		200			
TTVFR20V		250			
TTVFR305	FR3	150	395 × 395	RSV014, RSV250, RS012, RS014, RS285, RSHT012, RSHT014	
TTVFR307		175			
TTVFR308		180			
TTVFR309		190			
TTVFR300		200			
TTVFR30V		250			
TTVFR303		300			
TTVFR30P		350			
TTVFR405	FR4	150	500 × 500	RSV016, RSV315, RS016, RSV400, RSV450, RSHT016	
TTVFR400		200			
TTVFR40V		250			
TTVFR403		300			
TTVFR40P		350			
TTVFR40Z		400			
TTVFR501	FR5	100	300 × 300		
TTVFR502		125			
TTVFR505		150			

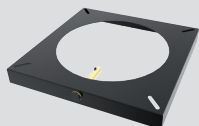
Φλάντζες



FR-02

FR-02	Οκτάγωνη φλάντζα για ανοξείδωτες καμινάδες				Παρατηρήσεις
Κωδικός	Τύπος	Εσωτερική διάμετρος (mm)	mm	Ανεμιστήρας	
TTVFR225	FR2-02	150	310 × 310	RS009-02	
TTVFR226		160			
TTVFR228		180			
TTVFR229		190			
TTVFR220		200			
TTVFR325	FR3-02	150	395 × 395	RS012-02	
TTVFR328		180			
TTVFR329		190			
TTVFR320		200			

Εξαρτήματα



FRxAFD



SVD-RS



RSD



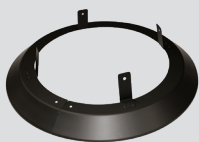
REP-AFB



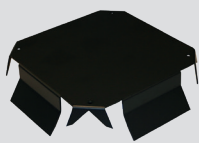
REPAFB3P



REPSW2x16



RS κάλυμμα βροχής



RSV κάλυμμα βροχής

Κωδικός	Τύπος	Περιγραφή	Ανεμιστήρας	Παρατηρήσεις
TTVFR1IN	FR1AFD	Πλάκα κάλυψης για ανοξείδωτες καμινάδες	RSV009, RSV160	
TTVFR2IN	FR2AFD		RSV012, RSV200, RS009, RS255, RSHT009	
TTVFR3IN	FR3AFD		RSV014, RSV250, RS012, RS014, RS285, RSHT012, RSHT014	
TTVFR4IN	FR4AFD		RS016, RSV016, RSV315, RSV400, RSV450, RSHT016	
TTVFR1BR	FR1AFD-001	Πλάκα κάλυψης για χτιστές καμινάδες	RSV009, RSV160	
TTVFR2BR	FR2AFD-001		RSV012, RSV200, RS009, RS255, RSHT009	
TTVFR3BR	FR3AFD-001		RSV014, RSV250, RS012, RS014, RS285, RSHT012, RSHT014	
TTVFR4BR	FR4AFD-001		RS016, RSV016, RSV315, RSV400, RSV450, RSHT016	
TTVDVS01		Αντικραδασμικές βίδες SVD-RS (1100251) για φλάντζες		
TTVRSD01		Βίδες επέκτασης RSD (για RS και RSV) για χτιστές καμινάδες		
TTVREPAB		Διπολικός διακόπτης συστήματος REP-AFB για έλεγχο EFC16, EFC35, EBC10V2, EBC24, EBC22 και EFC21.		
TTVREP3P		Τριπολικός διακόπτης συστήματος REPAFB3P για έλεγχο EFC16, EBC10V2, EBC22, EBC24 και EFC21 (με βραχίονα τοποθέτησης).		
TTVREPSW		Τετραπολικός διακόπτης συστήματος REPSW2x16 για χειριστήρια EFC18 (με βραχίονα τοποθέτησης).		
TTVRC001		Κάλυμμα βροχής 1105619 για RS009, RSHT009		
TTVRC002		Κάλυμμα βροχής 1105621 για RS012, RSHG012, RSHT012		
TTVRC003		Κάλυμμα βροχής 1105623 για RS014, RSHG014, RSHT014		
TTVRC004		Κάλυμμα βροχής 1100178 για RSV009, RSV160		
TTVRC005		Κάλυμμα βροχής 1100179 για RSV012, RSV200, RSVG200		
TTVRC006		Κάλυμμα βροχής 1100192 για RSV014, RSV250, RSVG250		

DRAFTBOOSTER – ΑΝΕΜΙΣΤΗΡΑΣ ΚΑΜΙΝΑΔΑΣ

Εύκολο άναμμα της σόμπας σας



Γιατί να επιλέξετε το Draftbooster;

Δυσκολίες κατά το άναμμα συνήθως οφείλονται στον ανεπαρκή ελκυσμό της εκάστοτε καμινάδας. Το Draftbooster παρέχει τον κατάλληλο ελκυσμό κάνοντας το άναμμα της σόμπας σας πολύ εύκολο.

Ο ελκυσμός της καμινάδας δημιουργείται από την διαφορά μεταξύ της υψηλής θερμοκρασίας του καπνού και της χαμηλής θερμοκρασίας του περιβάλλοντος. Όταν η καμινάδα είναι ακόμα κρύα καθώς ανάβουμε την φωτιά στην σόμπα, ο ελκυσμός δεν είναι πάντα επαρκής με αποτέλεσμα να είναι δύσκολο να δημιουργηθεί φωτιά στην σόμπα ή στο τζάκι, έτσι είναι δύσκολο να ανάψουμε φωτιά χωρίς να γεμίσει ο χώρος με καπνούς και αναθυμιάσεις.

Ωστόσο, είναι σημαντικό πάντα τα ξύλα να είναι στεγνά και να ξεκινάμε την φωτιά με μικρά κομμάτια και προσανάμματα. Με τον τρόπο αυτό μπορεί να ανάψει πιο γρήγορα η φωτιά και να φτάσει στην θερμοκρασία για τη δημιουργία επαρκούς ελκυσμού.

Το Draftbooster διατίθεται σε δύο εκδόσεις: μαύρο και ανοξείδωτο



Κωδικός	Περιγραφή	Τάση λειτουργίας	Παρατηρήσεις
TTVDB7B1	Draftbooster - μαύρο (DB7B01-006)	1x230 V - 0,27 A	
TTVDB7S1	Draftbooster - ανοξείδωτο (DB7S01-006)	1x230 V - 0,27 A	
TTVDB7RC	Σετ τηλεχειρισμού Draftbooster (3200958)	-	

Δεδομένα σχετικά με το Draftbooster

ΠΟΤΕ ΝΑ ΚΑΝΟΥΜΕ ΧΡΗΣΗ ΕΝΟΣ DRAFTBOOSTER;

Εάν ταλαιπωρήστε με το άναμμα της σόμπας σας αντιμετωπίζοντας καπνό στο δωμάτιο ή ένα καπνισμένο τζάμι, τότε έχετε ανεπαρκή ελκυσμό στην καμινάδα σας – το Draftbooster είναι η λύση.

ΠΟΥ ΧΡΗΣΙΜΟΠΟΙΗΤΕ ΤΟ DRAFTBOOSTER;

Σε κάθε καμινάδα με ανεπαρκή ελκυσμό – είτε χαλύβδινη είτε χτιστή με τούβλο, με μεγίστη διάμετρο Ø 220 mm.

ΤΥΠΟΣ ΣΟΜΠΑΣ ΠΟΥ ΜΠΟΡΕΙ ΝΑ ΧΡΗΣΙΜΟΠΟΙΗΘΕΙ;

Το Draftbooster μπορεί να χρησιμοποιηθεί σε επιλεγμένες ξυλόσομπες με ονομαστική απόδοση από 3 έως 8 kW.

ΠΩΣ ΤΟ ΕΓΚΑΘΙΣΤΟΥΜΕ;

Το Draftbooster μπορεί να συνδεθεί σε μία στάντα πρίζα με γείωση (σούκο) και να ενεργοποιηθεί μέσω του τηλεχειριστηρίου που περιλαμβάνεται στη συσκευασία



Μοντέλο	Μονάδες	Draftbooster - DB7
Τοποθέτηση		Κάθετη
Κινητήρας		Shaded pole, class H
Τάση λειτουργίας	V AC	1 x 230
Στροφές	rpm	2000
Ένταση	Amp	0,27
Κατανάλωση	kW	0,036
Προστασία IP		24D
Βάρος	kg	3,2
Διαστάσεις	mm (A)	Ø266
	mm (B)	230
	mm (C)	Ø140
Προστασία αντίστασης		Ναι
Μέγιστη θερμοκρασία λειτουργίας	°C	250
Μέγιστη θερμοκρασία εκτός λειτουργίας	°C	250

Οφέλη από τη χρήση του Draftbooster

ΕΥΚΟΛΙΑ ΣΤΟ ΑΝΑΜΜΑ ΚΑΙ ΣΤΟΝ ΑΝΕΦΟΔΙΑΣΜΟ

Με την εγκατάσταση του Draftbooster, το άναμμα των ξύλων και ο ανεφοδιασμός τους είναι η πιο εύκολη δουλειά χωρίς προβλήματα.

ΛΙΓΟΤΕΡΗ ΔΙΑΡΡΟΗ ΚΑΠΝΟΥ

Το Draftbooster τραβάει τον καπνό από τον θάλαμο καύσης, ελαχιστοποιώντας την διαρροή καπνού και αιθάλης στο χώρο.

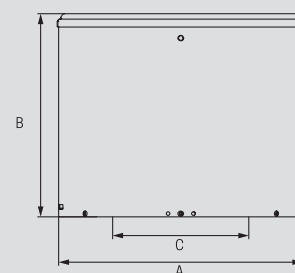
ΚΑΛΥΤΕΡΗ ΚΑΥΣΗ - ΓΡΗΓΟΡΟΤΕΡΗ ΘΕΡΜΑΝΣΗ

Το Draftbooster παρέχει μια καλύτερη και καθαρότερη καύση, ώστε να μπορείτε να απολαύσετε την καύση των ξύλων σας χωρίς ταλαιπωρία.

Με ένα Draftbooster, η καύση είναι βελτιωμένη και το δωμάτιο ζεσταίνεται πιο γρήγορα.

PLUG-AND-PLAY

Μπορείτε εύκολα να το εγκαταστήσετε μόνοι σας. Είναι ο πρώτος DIY ανεμιστήρας καμινάδας στον κόσμο.



Ανάκτηση ενέργειας

Σε μια αγορά με συνεχώς αυξανόμενες τιμές ενέργειας και αυστηρότερες απαιτήσεις για εκπομπές CO₂, είναι σημαντικό για εμάς να αναζητήσουμε και να τονίσουμε άλλους τρόπους χρήσης της ενέργειας από καυσαέρια, ατμό και άλλες διεργασίες που προκύπτουν κατά την καύση.

Ως εκ τούτου, θεωρούμε ότι η ανάκτηση ενέργειας είναι οικονομικά συμφέρουσα όσον αφορά την εξοικονόμηση και τη χρήση ενέργειας από διεργασίες που παράγουν θερμότητα που διαφορετικά θα διαφεύγει μέσω του καπναγωγού και της καμινάδας απευθείας στην ατμόσφαιρα.

Η ανακτώμενη ενέργεια σε μορφή ζεστού νερού μπορεί να χρησιμοποιηθεί για θέρμανση κτιρίων, για παραγωγή ζεστού νερού χρήσης ή για άλλους σκοπούς σε χώρους παραγωγής.

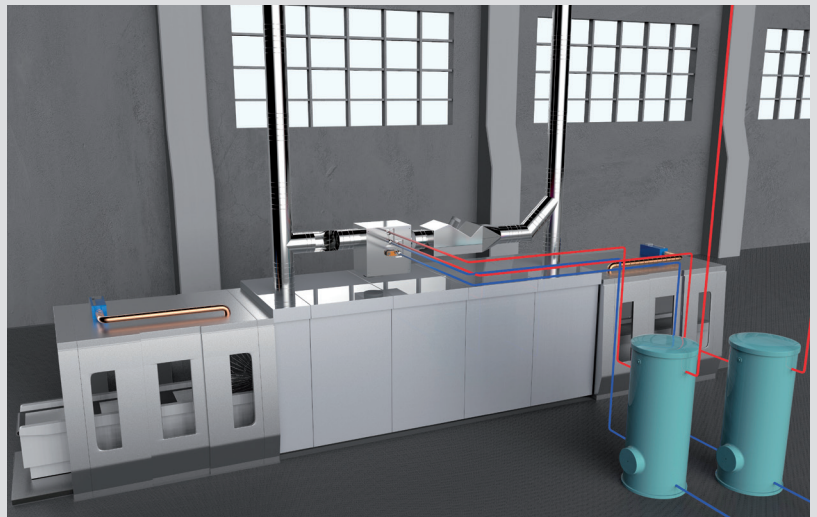
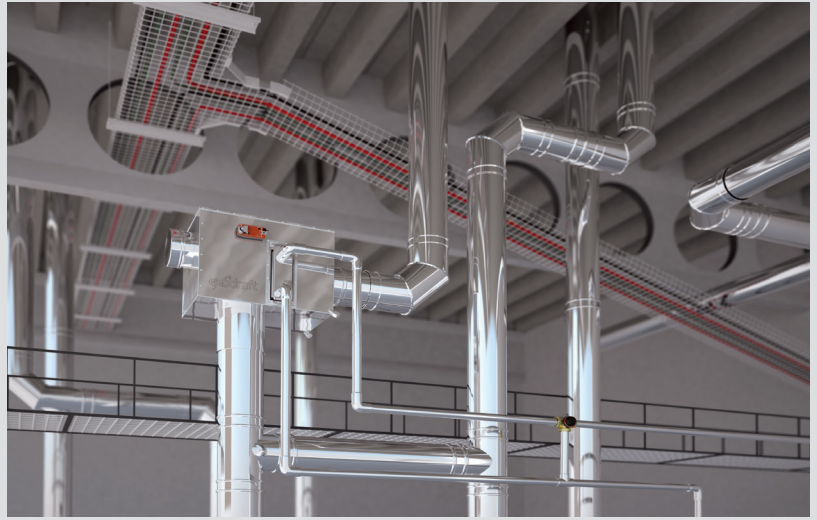
Μείωση κατανάλωσης καυσίμου

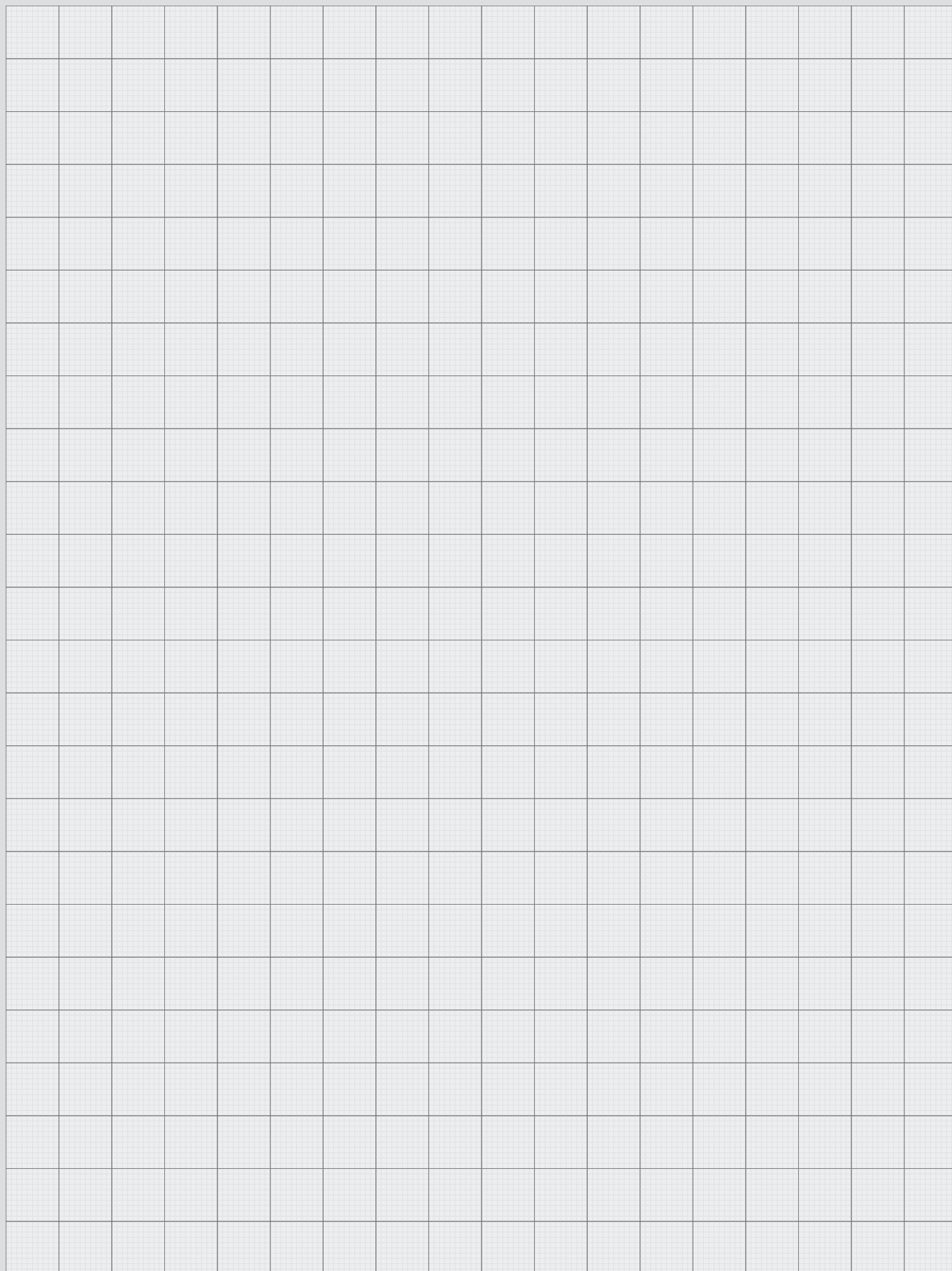
Η απώλεια ενέργειας από τα καυσαέρια ή από άλλες θερμικές διεργασίες είναι συνήθως γύρω στο 15-20%.

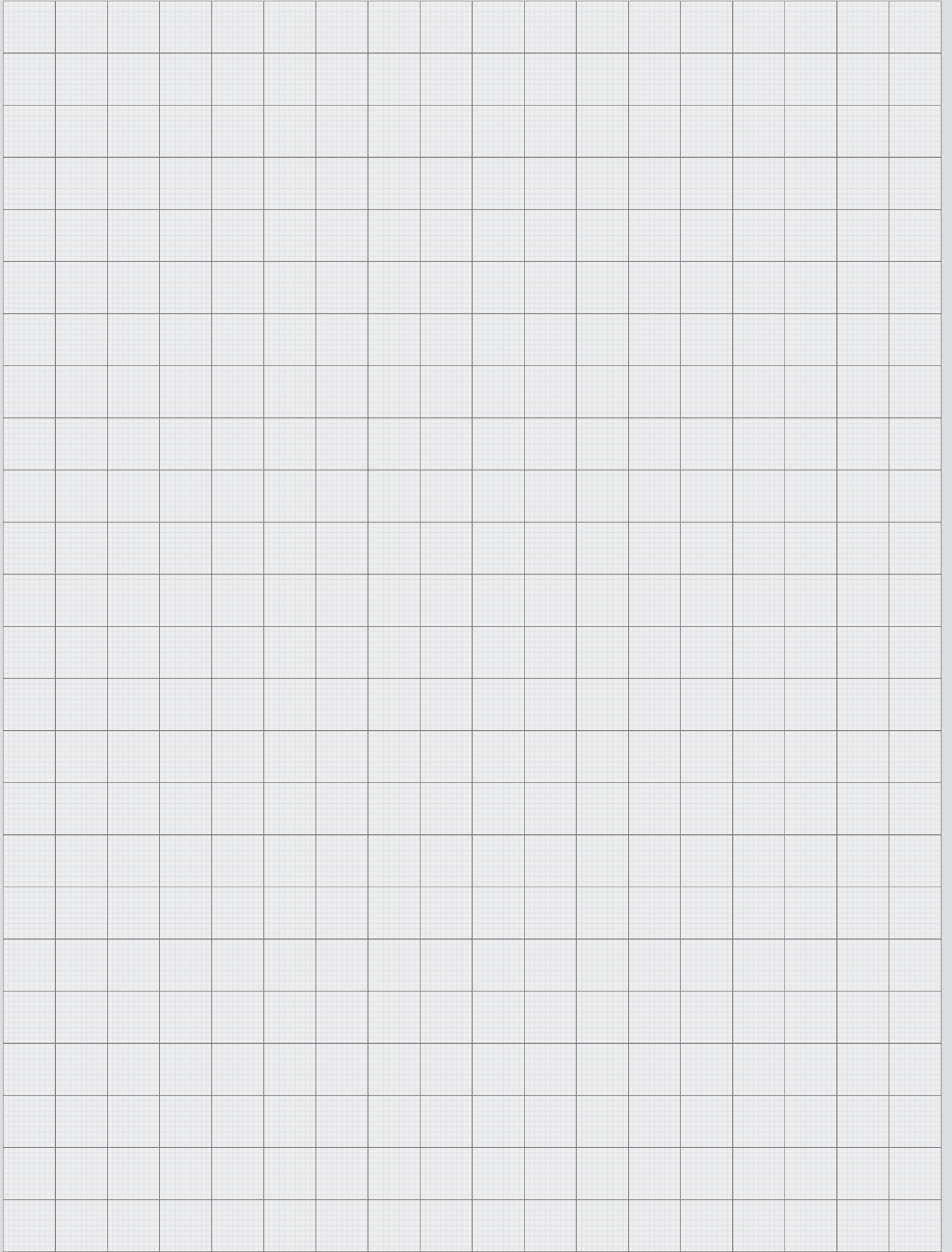
Με το σύστημα ανάκτησης ενέργειας της **exodraft**, μπορεί να ανακτηθεί έως και το 90% αυτής. Με άλλα λόγια, υπάρχει η δυνατότητα μείωσης της κατανάλωσης καυσίμου έως και 12-16% και μείωσης των εκπομπών CO₂. Η λύση της **exodraft** προσφέρει αποτελεσματική χρήση της ανακτώμενης ενέργειας με συνδυασμό ανταγωνιστικής τιμής και ελκυστικής απόδοσης της επένδυσής σας.

Εξατομικευμένοι υπολογισμοί για την επιχείρησή σας

Με το λογισμικό προσομοίωσης **exodraft OptiCalc HR™**, μπορούμε να σας προσφέρουμε έναν συγκεκριμένο υπολογισμό για το πόση ενέργεια μπορεί να εξοικονομήσει η εταιρεία σας επενδύοντας σε ένα σύστημα ανάκτησης ενέργειας. Το λογισμικό προσομοίωσης **exodraft OptiCalc HR™** παρέχει επίσης πληροφορίες για τη μείωση των εκπομπών CO₂ από την εγκατάσταση ενός συστήματος ανάκτησης ενέργειας της **exodraft**.

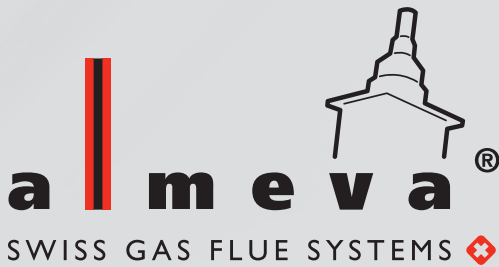
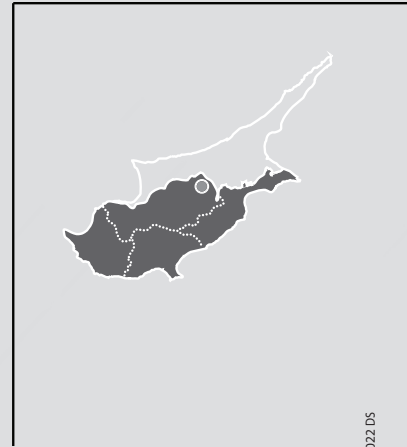




ΣΗΜΕΙΩΣΕΙΣ:



Επικοινωνήστε μαζί μας



almeva Hellas O.E.
Ζακύνθου 12
144 52 Μεταμόρφωση
Αθήνα - Ελλάδα
Τηλ.: +30 210 2322970
E-mail: info@almeva.gr

Έκδοση 11/2022 | Με την επιφύλαξη τυπογραφικών λαθών | © 2022 D5

Ανεμιστήρες καμινάδων Exodraft

www.almeva.gr