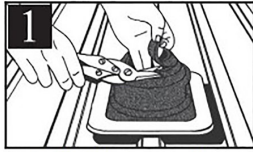
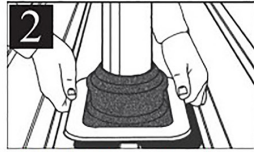


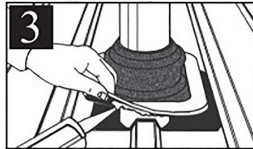
## Οδηγίες Εγκατάστασης Dekite®



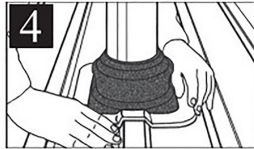
1 Κόψτε τον κώνο Dekite® όπου υποδεικνύεται για το αντίστοιχο μέγεθος σωλήνα.



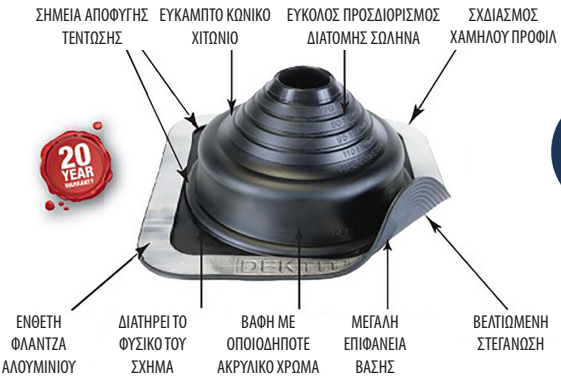
2 Σύρετε το Dekite® πάνω από το σωλήνα. Το νερό μπορεί να χρησιμοποιηθεί ως λιπαντικό.



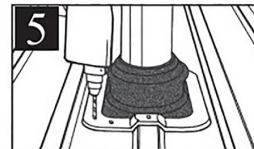
3 Εφαρμόστε το στεγανωτικό σιλικόνης στην κάτω πλευρά της φλάντζας.



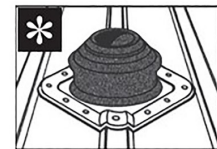
4 Στερεώστε το Dekite® στην επιφάνεια με αυτοδιάτρητες βίδες ή πριτσίνια. (\*)



(\*) Οι αυτοδιάτρητες βίδες ή τα πριτσίνια πρέπει να τοποθετούνται σε απόσταση 25-50 mm μεταξύ τους.



5 Πιέστε το Dekite® ώστε να εφαρμόσει με το πάνελ.



\* Τοποθετήστε το Dekite® ως ρόμβο σε απότομες κεκλιμένες στέγες ή σε πάνελ με μεγάλες διαμορφώσεις.

## Τεχνικές Προδιαγραφές: EPDM

Χημική σύσταση: Ethylene Propylene Diene Monomer (EPDM), Σκληρότητα: 60 Shore A

Αυτό το πολυμερές υλικό είναι κατηγορίας CA σύμφωνα με το σύστημα ταξινόμησης ASTM D2000-SAEJ200. Επιπλέον, το EPDM συμμορφώνεται με τις αξιολογήσεις που εμφανίζονται στον παρακάτω πίνακα με αναφορά στα πρότυπα ASTM:

ASTM Method	Περιγραφή δοκιμών	Απαιτήσεις Προδιαγραφών	Αποτελέσματα Μαύρο EPDM Dekite	Αποτελέσματα Γκρι EPDM Dekite	Αποτελέσματα Κόκκινη Σιλικόνη Dekite
D2240	Shore 'A' Hardness	60 +/- 5	60	60	60
D412	Tensile Strength (MPa min)	7.0 min	10.5	10.5	8.5
D412	Elongation @ Break (% min)	350 min	650	650	525
D624	Tear Resistance Die C (kN/m min) Trousar Tear (kN/min)	20.0 min	31.5	32	22
		10.0 min	14	14.5	12
D573	Heat Resistance 70 hrs @ 100°C Change in Hardness (points) Change in Tensile (%) Change in Elongation (%)	+/- 10	1	3	6
		+/- 25	3.5	-5	9
		+/- 25	-14	-16	-9
D395	Compression Set 22 hrs @ 70°C (% max)		14	14.5	7
D1171	Resistance to Ozone	100ppm No Cracks	Passed	Passed	Passed
D2137	Low Temp. Brittleness (3 mins @ -40°C)	Non-Brittle	Passed	Passed	Passed
U.L.94	Flame Resistance	U.L. 94 H.B.	Passed	Passed	Passed

This material also conforms to the following Australian Standards:

SAA HB 39 –1997  
AS2918 –1990

Installation Code for Metal Roofing and Wall Cladding.  
Installation of Domestic Solid Fuel Burning Products

**EPDM** αντέχει σε σταθερή θερμοκρασία από -50°C έως 115°C και έως 150°C κατά διαστήματα.

**Silicone** αντέχει σε σταθερή θερμοκρασία από -50°C έως 200°C και έως 250°C κατά διαστήματα.

DEKS Industries Pty διατηρεί το δικαίωμα να τροποποιήσει τις προδιαγραφές χωρίς προηγούμενη ειδοποίηση



Andrew Meese, Product Development Manager

DEKS Industries Pty Ltd, 493 Mountain Highway, VIC 3153, Australia. Mar 2003